



BURGHALTER

**TABLEAUS
FIXTURES**

www.burghalter.com



BURGHALTER

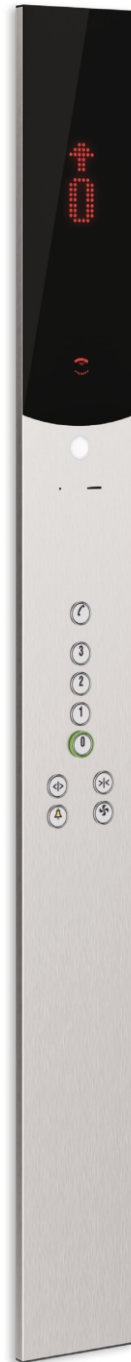
AUF DER OBERFLÄCHE MONTIERTES BEDIENFELD
SURFACE MOUNTED CAR OPERATING PANEL



Panell 2000/S

Panell 2000/SX

Panell 2000/BX



- Aufputzpaneel in voller Höhe mit flachen Enden.
- 21 mm Dicke
- Multifunktionale Anzeigetafeln in den Farben Weiß und Schwarz
- Anpassbarkeit mit den Drucktastenserien K2, B1 und Q5.

- Surface mounted full height panel with flat endings.
- 21-mm thickness
- White and black colour multifunctional display panels
- Adaptability with K2 , B1 , Q5 pushbutton series.



BURGHALTER

AUF DER OBERFLÄCHE MONTIERTES BEDIENFELD
SURFACE MOUNTED CAR OPERATING PANEL



Panell/S



Panell/SX



Panell/B



Panell/BX



- Aufputzpaneel in voller Höhe mit flachen Enden.
- 21 mm Dicke
- Multifunktionale Anzeigetafeln in den Farben Weiß und Schwarz
- Anpassbarkeit mit den Drucktastenserien K2, B1 und Q5.

- Surface mounted full height panel with flat endings.
- 21-mm thickness
- White and black colour multifunctional display panels
- Adaptability with K2 , B1 , Q5 pushbutton series.



BURGHALTER

BÜNDIG MONTIERTES BEDIENFELD
FLUSH MOUNTED CAR OPERATING PANEL



Episode/232 EB

Episode/232 KB

Episode/232 KS



- Spezielles Scharniersystem, geheim
- Fixierung, Weiß und Schwarz
- Multifunktionales Anzeigefeld

- Special hinge system, secret
- fixing, White and Black
- multifunctional display panel



BURGHALTER

BÜNDIG MONTIERTES BEDIENFELD
FLUSH MOUNTED CAR OPERATING PANEL



Druckknopftyp / Push Button type **B3**



Druckknopftyp / Push Button type **Q5**



Druckknopftyp / Push Button type **V2**



- Stylistisches Aussehen
- Unterputzmontage
- Spezielles Scharniersystem
- Geheimfixierung
- Multifunktionales Anzeigefeld
- Stylish design
- Flush mount
- Special hinge system
- Secret fixing
- Multifunctional display panel



BURGHALTER

AUF DER OBERFLÄCHE MONTIERTES BEDIENFELD
SURFACE MOUNTED CAR OPERATING PANEL



Druckknopftyp /
Push Button type /Q5



Druckknopftyp /
Push Button type /K1



Druckknopftyp /
Push Button type /B3



- Frontplatte aus Edelstahl
- Endkappen aus Edelstahl
- Verdeckte Befestigung
- Einfache Installation bei Modernisierungen
- Breiten in 100 mm. und 200 mm
- 23 mm. Tiefe von der Wand

- Stainless steel faceplate
- Stainless steel end caps
- Concealed fastening
- Easy installation for modernisations
- Widths in 100 mm. and 200 mm
- 23 mm. depth from the wall



BURGHALTER

Druckknopftyp /
Push Button type / **K1**



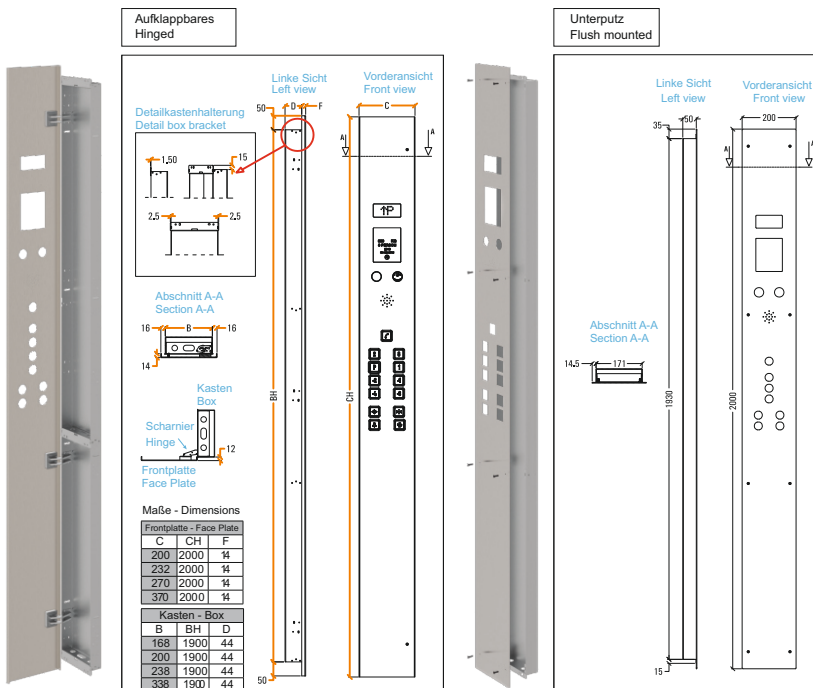
Druckknopftyp /
Push Button type / **Q5**



Druckknopftyp /
Push Button type / **B3**



Druckknopftyp /
Push Button type / **V2**



- Kabinen-Bedienpulte werden nicht nur in hergestell standardabmessungen, aber auch in Sonderanfertigungen gefertigt
- Die Positionen der Drucktasten und Anzeigen entsprechen **EN 81-70**.
- Diese betragen 850-1200 mm für die Tasten und 1600-1800 mm für die Anzeigen.
- Car operating panels are not only produced in standard dimensions, but also produced in customized orders
- Locations of pushbuttons and indicators are complying with **EN 81-70**.
- These are 850-1200 mm for the buttons and 1600-1800 mm for indicators.



BURGHALTER

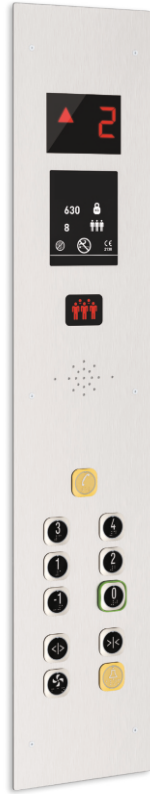
Druckknopftyp / Push Button type **K1**



K1-ENP LS.BR Drucktaster, Platte laserbeschriftet, St-Stahl, ID. Platte, rote Punktmatrixanzeige.

K1-ENP LS.BR push button, plate laser marked st-steel id. Plate, red dot-matrix indicator.

Druckknopftyp / Push Button type **Q5**



Q5-LENS.BR Drucktaster, mit LED-beleuchtetem Typenschild, mit 7-Segment-38-mm-Digitalanzeige.

Q5-LENS.BR push button, with LED illuminated identification plate, with 7 segment 38 mm digital display.

Druckknopftyp / Push Button type **B3**



B3-ENP.LS.BR Drucktaster, mit Brailleschrift, Laserbeschriftete ID. Platte, alphanumerisch mit 16 Segmenten blau-weiss LCD-Anzeige.

B3-ENP.LS.BR push buttons with braille characters, laser marked id. Plate, 16 segment alphanumerical blue-white LCD indicator.

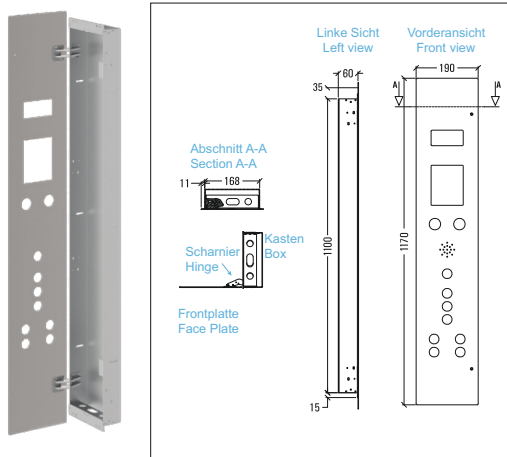
Druckknopftyp / Push Button type **V2**



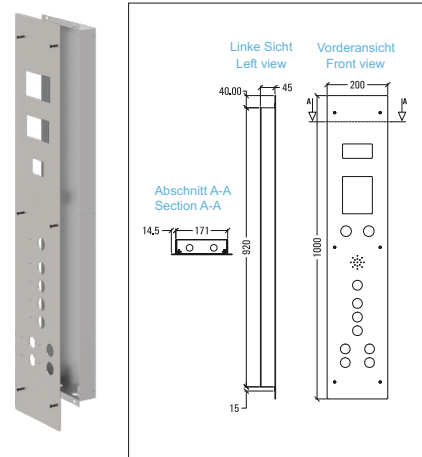
V2-P.BR Push-Stil, lasermarkierte Bodenbezeichnungen, MLTFT-Display mit LED-beleuchtetem Typenschild.

V2-P.BR push style, laser marked floor designations, MLTFT display with LED illuminated identification plate.

Aufklappbares Hinged



Unterputz Flush mounted





BURGHALTER

AUF DER OBERFLÄCHE MONTIERTES BEDIENFELD FÜR AUFZUGSLANDUNGEN
SURFACE MOUNTED LANDING OPERATING PANEL

PANELL | S



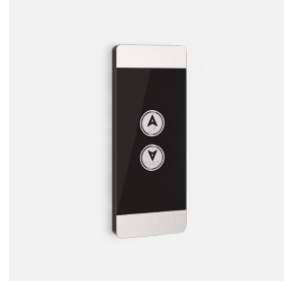
SPH.430



SPV.430



SP105
(Q5-LENS.BR)



SP115
(B1-ENP.LS.BR)



SP205
(B1-ENP.LS.BR)



SP220
(Q5-LENP.LS.BR)



SP205.DM430
(K2-ENS.BR)



SP220.DM430
(Q5-LENP.LS.BR)



SPX505.DM430
(K2-ENS.BR)



SP510
(Q5-LENS.BR)

AUF DER OBERFLÄCHE MONTIERTES BEDIENFELD FÜR AUFZUGSLANDUNGEN
SURFACE MOUNTED LANDING OPERATING PANEL

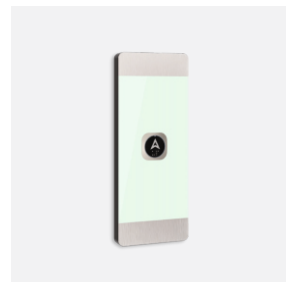
PANELL | S



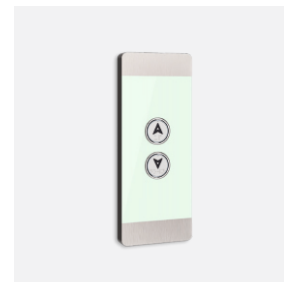
BPH.430



BPV.430



BP105
(Q5-LENS.BR)



BP115
(B1-ENP.LS.BR)



BP205
(B1-ENP.LS.BR)



BP220
(Q5-LENP.LS.BR)



BP205.DM430
(K2-ENS.BR)



BP220.DM430
(Q5-LENS.BR)



BPX505.DM430
(K2-ENS.BR)



BP510
(Q5-LENS.BR)



BURGHALTER

AUF DER BÜNDIG MONTIERTES BEDIENFELD FÜR AUFZUGSLANDUNGEN
FLUSH MOUNTED LANDING OPERATING PANEL



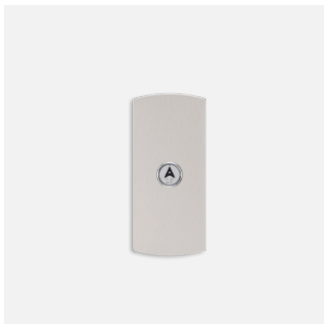
EP230



EP430



EP738



EP105
(B1-ENP.LS.BR)



EP115
(Q5-LENS.BR)



EP205.DM430Y
(B3-ENP.LS.BR)



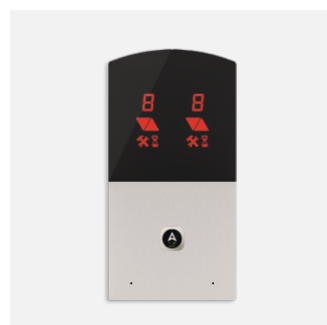
EP205.DM430W
(V2-P.BR)



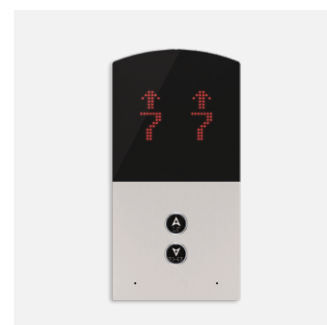
EP220.DM230
(Q5-LENS.BR)



EP220
(T4-ENP.LS.BR)



EP505
(Q5-LENS.BR)



EP510.DM430
(B1-ENS.BR)

BURGHALTER

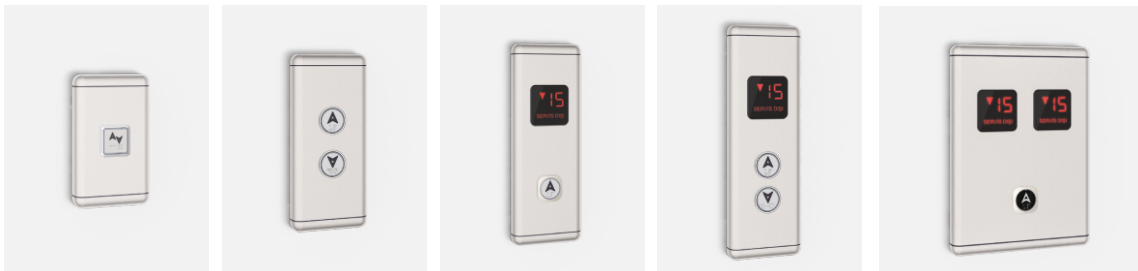
AUF DER OBERFLÄCHE MONTIERTES BEDIENFELD FÜR AUFZUGSLANDUNGEN
 SURFACE MOUNTED LANDING OPERATING PANEL



FLX738

FLX230

FLX016



FLX105
(K1-ENP.LS.BR)

FLX115
(B3-ENP.LS.BR)

FLX205
(Q5-LENP.LS.BR)

FLX220
(B3-ENP.LS.BR)

FLX505
(Q5-LENS.BR)



FLX205.DM230
(V2-P.BR)

FLX205.DM430
(K2-ENS.BR)

FLX220.DM430
(Q5-LENP.LS.BR)

FLX220.DM230
(Q5-LENP.LS.BR)

FLX505.DM230
(Q5-LENS.BR)

FLX510.DM230
(B3-ENS.BR)



FLX205.AGRF
(B3-ENP.LS.BR)

FLX205.MLCD
(K2-ENS.BR)

FLX220.AGRF
(K1-ENP.LS.BR)

FLX220.MLCD
(V2-P.BR)

FLX505.AGRF
(B3-ENP.LS.BR)

FLX510.AGRF
(K1-ENP.LS.BR)

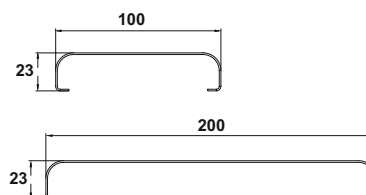
Merkmale - Features

Aufputzmontage Surface mounted
Frontplatte aus Edelstahl Stainless steel faceplate
Endkappen aus Edelstahl Stainless steel end caps
Anpassbarkeit mit den Drucktastenserien K2, Q5, B1, B3, K1, FX6, F6, V3, V2 Adaptability with K2, Q5, B1, B3, K1, FX6, F6, V3, V2 push button series
Spezielle Optionen für PVD-Beschichtungsfarben Special PVD coating colors options

Indikatoroptionen - Indicator options

7-Segment-Anzeige 7 segment indicator
Dot-Matrix Anzeige (DM430, DM230) Dot-matrix display (DM430, DM230)
62 x 44 16-Segment-Alphanumerisch (MLCD) 62 x 44 16 segment Alphanumeric (MLCD)
70 x 40 grafik LCD (AGRF) 70 x 40 graphic LCD (AGRF)

Maße - Dimensions

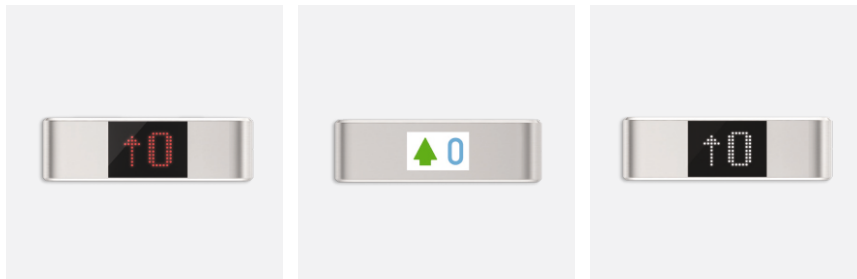


Befestigungsdetail - Fixation detail



BURGHALTER

AUF DER OBERFLÄCHE MONTIERTES BEDIENFELD FÜR AUFZUGSLANDUNGEN
 SURFACE MOUNTED LANDING OPERATING PANEL



SLX430

SLXFT

SLX430W

Merkmale - Features

- Oberflächenmontage
Surface mount
- Gehäuse aus gepresstem Edelstahl
Stainless steel pressed body
- Anpassbarkeit mit der Q5-Druckkastenserie
Adaptability with Q5 pushbutton series
- Spezielle PVD-Beschichtungsfarbenoptionen
Special PVD coating color options

Indikatoroptionen - Indicator options

- Punktmatrix-Anzeige (Ardot für Arcode-System)
Dot-matrix display (Ardot for Arcode system)
- Dot-matrix display (DM430)
- Dot-matrix display (DM430)
- Alphanumerisches LCD
(70x40 Parallel und Arcode System)
- Alphanumerical LCD
(70x40 Parallel and Arcode system)



SLXS105
(Q5-LENS.BR)

SLXS115
(Q5-MEN/LS.BR)

SLX105
(Q5-LENP.LS.BR)

SLX115
(Q5-LENP.LS.BR)

Farboptionen - Color Options

- Spiegelgold
Mirror gold
- Spiegel
Mirror
- Haaransatzgold
Hairline gold
- Satiniert
Satinated



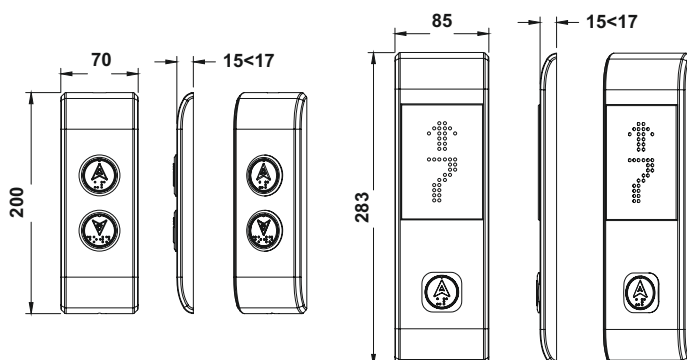
SLX205.DM430
(Q5-LENS.BR)

SLX220.DM430
(Q5-LENP.LS.BR)

SLX205.LCD
(Q5-LENP.LS.BR)

SLX220.LCD
(Q5-LENP.LS.BR)

Maße - Dimensions



Befestigungsdetail - Fixation detail



BURGHALTER

AUF DER BÜNDIG MONTIERTES BETRIEFELD FÜR AUFZUGSLANDUNGEN
 FLUSH MOUNTED LANDING OPERATING PANEL



8016 8000.MLTFT 8430 8738



115 (V2-P.BR) 205 (Q5-LENS.BR) 220.DM430 (K1-ENPLS.BR) 205.AGRF (B3-ENPLS.BR)



510 (B1-ENPLS.BR) 510.DM230 (B1-ENPLS.BR) 505.DM430 (Q5-LENS.BR) 510.MLCD (K1-ENPLS.BR)

Merkmale - Features

- Unterputzmontage
Flush mount
- Frontplatte aus Edelstahl
Stainless steel faceplate
- Anpassbarkeit mit allen Tasterreihen
Adaptability with all push button series
- Spezielle Optionen für PVD-Beschichtungsfarben
Special PVD coating colors options

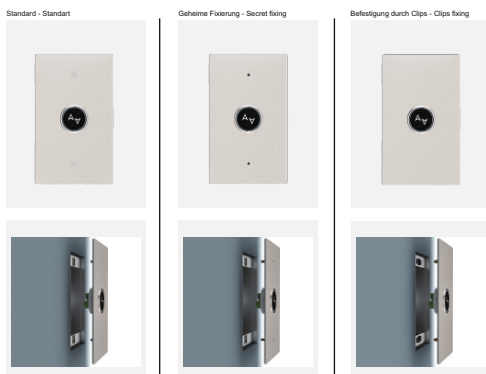
Indikatoroptionen - Indicator options

- 7-Segment-Gösterge
7 segment gösterge
- Dot-Matrix-Display (DM)
Dot-matrix display (DM)
- 62x44 16-Segment-Alphanumerisches LCD (MLCD)
62x44 16 segment Alphanumerical LCD (MLCD)
- 70X40 Grafik-LCD (AGRF)
70X40 graphic LCD (AGRF)

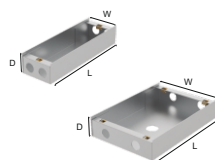
Farboptionen - Color Options

- Spiegelgold
Mirror gold
- Spiegel
Mirror
- Haaransatzgold
Hairline gold
- Satiniert
Satinated

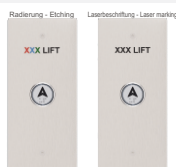
Befestigungsdetail - Fixation detail



Kasten - Box

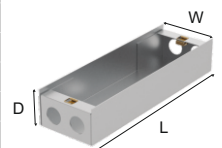


Markierungsstile - Marking Styles



Maße - Dimensions

Ref. Code	Frontplatte Face Plate		Kastenmaß Box Dim		
	W	L	W	L	D
8000.PA	110	300	80	249	48
8430	110	300	80	249	48
8230	110	300	80	249	48
8230.G	110	363	80	333	48
8738	110	300	80	249	48
8738.G	110	363	80	333	48
8016.G	110	363	90	333	48
8016	110	300	90	250	48
8000.GRF	140	300	120	250	50
8460	140	300	120	250	50
8000.MLTFT	110	300	90	250	50



BURGHALTER

B1 | ●

B1-ENS.BR

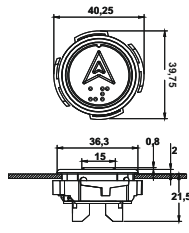


B1-ENP.LS.BR

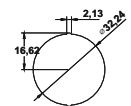
Merkmale - Features
 Knopfblende aus Edelstahl, Gehäuse aus Polycarbonat (feuerfester Kunststoff)
 Stainless steel button bezel, Polycarbonate body (fire resistant plastic)
 Frontmontage
 Frontal mount
 Befestigung durch Klemmsicherungsring
 Fastening by clamp locking ring
 1 Tastschalter 50mA 24 VDC / 1 NO
 1 tactile switch 50mA 24 VDC / 1 NO
 Homogene Halo-Beleuchtung mit 4 SMD-LEDS 24 V
 Homogeneous halo illumination with 4 SMD LEDs 24 V
 Erhöhte Symbole (EN81-70-Norm)
 Raised symbols (EN81-70 norm)
 Summeroptionen
 Buzzer Options

Lichter zurückrufen - Recall lights ■ ■ ■ ■

Maße - Dimensions



Ausgeschnitten / Cutout



Q5 - M | ●

Q5-MENS.BR

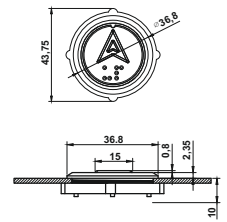


Q5-MENP.LS.BR

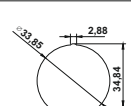
Merkmale - Features
 ABS-Gehäuse und Lünette
 ABS body and bezel
 Frontmontage
 Frontal mount
 Befestigung durch Kunststoffmutter
 Fastening by plastic nut
 1 Tastschalter 50mA 24 VDC / 1 NO
 1 tactile switch 50mA 24 VDC / 1 NO
 Homogene Halo-Beleuchtung mit 4 SMD-LEDS 24 V
 Homogeneous halo illumination with 4 SMD LEDs 24 V
 Erhöhte Symbole (EN81-70-Norm)
 Raised symbols (EN81-70 norm)
 Summeroptionen
 Buzzer Options

Lichter zurückrufen - Recall lights ■ ■ ■ ■

Maße - Dimensions



Ausgeschnitten / Cutout



B3 | ●

B3-ENS.BR

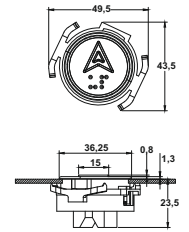


B3-ENP.LS.BR

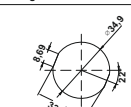
Merkmale - Features
 Gehäuse aus Metalldruckguss
 Die-cast metal body
 Frontmontage
 Frontal mount
 Befestigung durch Klemmsicherungsring
 Fastening by clamp locking ring
 1 Mikroschalter 5A125 VAC -1 NO oder 1 NC
 1 Microswitch 5A125 VAC -1 NO or 1 NC
 Erhöhte Symbole (EN81-70-Norm)
 Raised symbols (EN81-70 norm)
 Homogene Felgenausleuchtung mit 4 SMD-LEDS 24 V
 Homogeneous rim illumination with 4 SMD leds 24 V
 Summeroptionen
 Buzzer Options

Lichter zurückrufen - Recall lights ■ ■ ■ ■

Maße - Dimensions



Ausgeschnitten / Cutout



Q5 - L | ●

Q5-LENS.BR

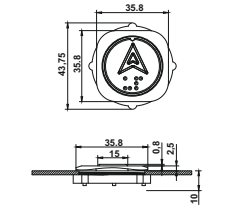


Q5-LENP.LS.BR

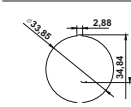
Merkmale - Features
 ABS-Gehäuse und Lünette
 ABS body and bezel
 Frontmontage
 Frontal mount
 Befestigung durch Kunststoffmutter
 Fastening by plastic nut
 1 Tastschalter 50mA 24 VDC / 1 NO
 1 tactile switch 50mA 24 VDC / 1 NO
 Homogene Halo-Beleuchtung mit 4 SMD-LEDS 24 V
 Homogeneous halo illumination with 4 SMD LEDs 24 V
 Erhöhte Symbole (EN81-70-Norm)
 Raised symbols (EN81-70 norm)
 Summeroptionen
 Buzzer Options

Lichter zurückrufen - Recall lights ■ ■ ■ ■

Maße - Dimensions



Ausgeschnitten / Cutout



K1 | ●

K1-ENS.BR

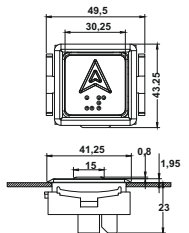


K1-ENP.LS.BR

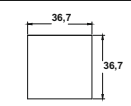
Merkmale - Features
 Gehäuse aus Metalldruckguss
 Die-cast metal body
 Frontmontage
 Frontal mount
 Befestigung durch Klemmsicherungsring
 Fastening by clamp locking ring
 1 Mikroschalter 5A 125 VAC -1 NO oder 1 NC
 1 Microswitch 5A 125 VAC -1 NO or 1 NC
 Erhöhte Symbole (EN81-70-Norm)
 Raised symbols (EN81-70 norm)
 Homogene Felgenausleuchtung mit 4 SMD-LEDS 24 V
 Homogeneous rim illumination with 4 SMD leds 24 V
 Summeroptionen
 Buzzer Options

Lichter zurückrufen - Recall lights ■ ■ ■ ■

Maße - Dimensions

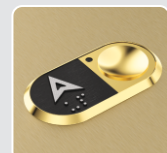


Ausgeschnitten / Cutout



V2 | ●

V2-G.BR

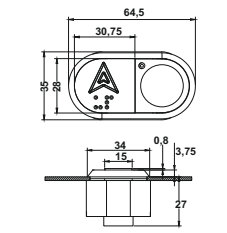


V2-P.BR

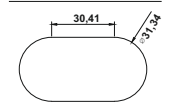
Merkmale - Features
 Vandalsicher
 Vandal resistant
 Gehäuse aus Metalldruckguss
 Die-cast metal body
 Frontmontage
 Frontal mount
 Schraubbefestigung durch robusten Kunststoff
 Screw fastening by tough plastic
 1 langlebiger Tastschalter / 1 NO
 1 long life tactile switch / 1 NO
 Erhöhte Symbole (EN81-70 Norm)
 Raised symbols (EN81-70 norm)
 Punktförmige LED Beleuchtung
 Point led illumination
 Summeroptionen
 Buzzer Options

Lichter zurückrufen - Recall lights ■ ■ ■ ■

Maße - Dimensions



Ausgeschnitten / Cutout



K2 | ●

K2-ENS.BR

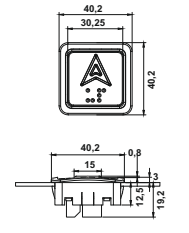


K2-ENP.LS.BR

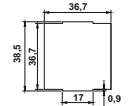
Merkmale - Features
 ABS-Gehäuse und Lünette
 ABS body and bezel
 Frontmontage
 Frontal mount
 Clipbefestigung
 Clip fixing
 1 Tastschalter 50mA 24 VDC / 1 NO
 1 tact switch 50mA 24 VDC / 1 NO
 Homogene Felgenausleuchtung mit 4 SMD-LEDS 24 V
 Homogeneous rim illumination with 4 SMD leds 24 V
 Erhöhte Symbole (EN81-70-Norm)
 Raised symbols (EN81-70 norm)
 Summeroptionen
 Buzzer Options

Lichter zurückrufen - Recall lights ■

Maße - Dimensions



Ausgeschnitten / Cutout



VF65 | ●

VF65-ENS.BR

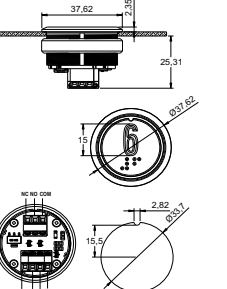


VF65-ENP.LSBR

Merkmale - Features
 IP65
 IP65 Schutzart Staub- und wassergeschützt
 Ip65 Protection category
 Dust and water protected
 Gehäuse aus Edelstahl
 Stainless steel body
 Frontmontage
 Frontal mount
 Befestigung durch Metallmutter
 Fastening by metal nut
 2 Mikroschalter 5A125 VAC -1 NO oder 1 NC
 2 Microswitch 5A125 VAC -1 NO or 1 NC
 Homogene Felgenausleuchtung mit 2 SMD-LEDS 24 V
 Homogeneous rim illumination with 2 SMD leds 24 V
 Erhöhte Symbole (EN81-70-Norm)
 Raised symbols (EN81-70 norm)
 Summeroptionen
 Buzzer Options

Lichter zurückrufen - Recall lights ■

Maße - Dimensions



Ausgeschnitten / Cutout

